

Master-NEO 2

Nr główny artykułu: 000485

Wąż do średnich i wysokich temperatur do + 135°C, dwuwarstwowy



odporny
na
hydrolizę



odporny
na
mikroby



ściśliwy



bardzo
elastyczny



łatwy



odporny
na
ciśnienie

Szczegóły produktu

Konstrukcja / Materiał

- Rodzaj konstrukcji: wąż spiralny jedno- lub wielowarstwowy wykonany z wulkanizowanych pasków tkaniny
- Konstrukcja spirali: wykonane z drutu stalowego
- Materiał spirali: Stal sprężynowa
- Wykonanie ściany: dwuwarstwowa, powłoka z neoprenu
- Materiał warstwy wewnętrznej: tkanina szklana
- Materiał warstwy zewnętrznej: tkanina szklana
- Konstrukcja przewodu: Property 4864
- Materiał sznurka: przędza z włókna szklanego

Właściwości

- Atrybuty związane z materiałem: chemiczne: dobra odporność na chemikalia
- Elastyczność: bardzo elastyczny
- Waga: łatwy
- Odporność na Ciśnienie: odporny na ciśnienie
- Kolor: czarny

Temperatura

- Zakres Temperatur: -35 - 135 °C

- krótkoterminowa temperatura maksymalna: krótkotrwałe -55 °C do 150 °C

Informacje o dostawie

- Dostawa, rodzaj produkcji: różne średnice nominalne w długościach standardowych są dostępne fabrycznie, indywidualne średnice nominalne i długości również z magazynu.

Aplikacji

- Obszary zastosowania: Automotive, Budowa Maszyn i Urządzeń, Branża, Technologia Lotnicza i Kosmiczna, Wentylacja i Klimatyzacja, Masowe i Budowlane, Transport Morski i Kolejowy, Chemia, Tworzywa Sztuczne, Technika Przenoszenia, Podnoszenia i Podawania, Druk i Papier, Budowa Pojazdu, Obróbka Metali i Narzędzi

Opcje personalizacji produktów

- opcjonalna modyfikacja artykułu (na życzenie): inne kolory, inne szerokości nominalne, z indywidualnym nadrukiem klienta, z bezspiralowymi tulejami kołcowymi, z plastikową spiralą

Warianty artykułów

Rozszerzony Numer Artykułu	Numer artykułu	Średnica Nominalna (DN) mm	Promień giecia * mm	Waga kg/m	Cisnienie robocze bar	Zakres ciśnienia ujemnego bar	Max. Długość produkcji m	Pozycja magazynowa
000485:13:x	000485	13	15	0,16	2,8	0,64	4,00	/
000485:19:x	000485	19	15	0,19	2,8	0,64	4,00	4
000485:25:x	000485	25	15	0,22	2,8	0,64	4,00	4
000485:30:x	000485	30	15	0,25	2,8	0,64	4,00	/
000485:32:x	000485	32	16	0,27	2,7	0,62	4,00	4
000485:35:x	000485	35	17	0,30	2,7	0,59	4,00	/
000485:38:x	000485	38	18	0,31	2,6	0,59	4,00	4
000485:41:x	000485	41	19	0,32	2,6	0,59	4,00	4
000485:42:x	000485	42	19	0,32	2,6	0,59	4,00	/
000485:44:x	000485	44	21	0,34	2,6	0,55	4,00	4
000485:45:x	000485	45	21	0,34	2,6	0,55	4,00	/
000485:51:x	000485	51	24	0,36	2,6	0,51	4,00	4
000485:55:x	000485	55	27	0,42	2,5	0,48	4,00	/
000485:57:x	000485	57	28	0,43	2,5	0,48	4,00	4
000485:60:x	000485	60	31	0,47	2,4	0,47	4,00	4
000485:63:x	000485	63	31	0,49	2,4	0,47	4,00	4
000485:64:x	000485	64	31	0,49	2,4	0,47	4,00	/
000485:65:x	000485	65	31	0,50	2,4	0,47	4,00	4
000485:70:x	000485	70	35	0,53	2,3	0,43	4,00	4
000485:76:x	000485	76	38	0,58	2,2	0,42	4,00	4
000485:80:x	000485	80	40	0,62	2,1	0,41	4,00	4
000485:83:x	000485	83	42	0,64	2,1	0,4	4,00	4
000485:90:x	000485	90	44	0,70	2	0,39	4,00	4
000485:91:x	000485	91	44	0,70	2	0,39	4,00	/
000485:95:x	000485	95	48	0,73	1,9	0,36	4,00	4
000485:102:x	000485	102	52	0,77	1,9	0,34	4,00	4
000485:108:x	000485	108	55	0,83	1,7	0,3	4,00	4

Rozszerzony Numer Artykułu	Numer artykułu	Średnica Nominalna (DN) mm	Promiengiecia * mm	Waga kg/m	Cisnienie robocze bar	Zakres ciśnienia ujemnego bar	Max. Długość produkcji m	Pozycja magazynowa
000485:110:x	000485	110	57	0,85	1,7	0,29	4,00	/
000485:114:x	000485	114	57	0,89	1,6	0,28	4,00	4
000485:120:x	000485	120	61	0,94	1,6	0,28	4,00	/
000485:127:x	000485	127	64	1,00	1,4	0,25	4,00	4
000485:130:x	000485	130	65	1,02	1,3	0,23	4,00	/
000485:140:x	000485	140	70	1,11	1,3	0,19	4,00	4
000485:152:x	000485	152	75	1,20	1,2	0,17	4,00	4
000485:160:x	000485	160	80	1,28	1,1	0,15	4,00	/
000485:165:x	000485	165	83	1,32	1	0,14	4,00	/
000485:173:x	000485	173	87	1,40	1	0,13	4,00	/
000485:180:x	000485	180	90	1,48	1	0,12	4,00	4
000485:203:x	000485	203	101	1,65	0,7	0,09	4,00	4
000485:229:x	000485	229	125	1,90	0,6	0,08	4,00	/
000485:254:x	000485	254	150	2,14	0,5	0,07	4,00	4
000485:305:x	000485	305	210	2,58	0,3	0,04	4,00	4

Wszystkie dane odnoszą się do medium i temperatury otoczenia +20°C.

* Dotyczy wewnętrznej strony kolanka węża.

Zastrzega się możliwość zmian technicznych i odchyłeń kolorystycznych.

Warianty dostawy

Dostępne w innych długościach, innych średnicach nominalnych, z nadrukiem specyficznym dla klienta.

Instrukcje dotyczące utylizacji

Po zakończeniu użytkowania produkt należy zutylizować zgodnie z przepisami prawa obowiązującymi w regionie użytkownika.

Możliwe elementy łączące



Złącze stalowej

Złącze z blachy stalowej do przedłużania, łączenia i łączenia węży o lekkiej i średniej masie.



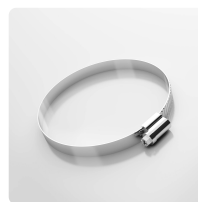
Złącze stożkowe z blachy, symetrycznie ukształtowane

Reduktor do przedłużania, łączenia i rozłączania węży od lekkich do średnio ciężkich



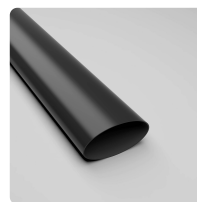
Opaska a ślimakowa

Standardowy opaska do mocowania lekkich typów węży do systemach ruchomych i stacjonarnych



Opaska ślimakowa z nierdzewna

Standardowy opaska do mocowania lekkich typów węży do systemach ruchomych i stacjonarnych



Złącze termokurczliwy

Złącze ułatwiający łączenie i uszczelnianie węży

Indywidualna konsultacja

Oferujemy konsultacje
telefoniczne:
+48 696 447 290

Zapytania o produkty za
pośrednictwem

Adres Siedziba główna

Masterflex SE
Willy-Brandt-Allee 300
45981 Gelsenkirchen

